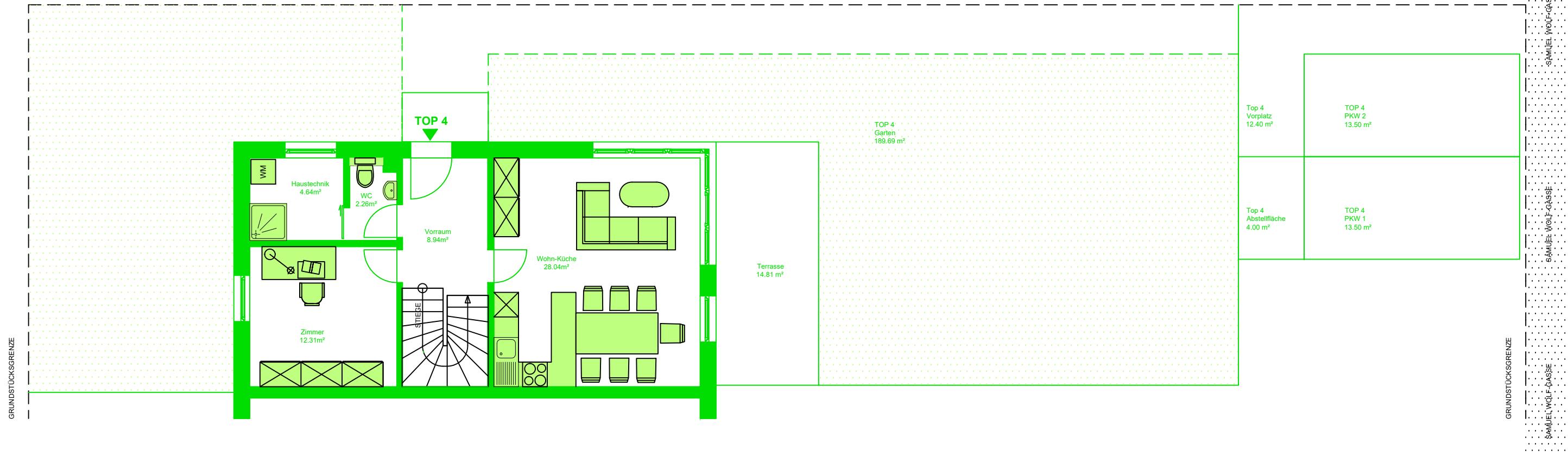


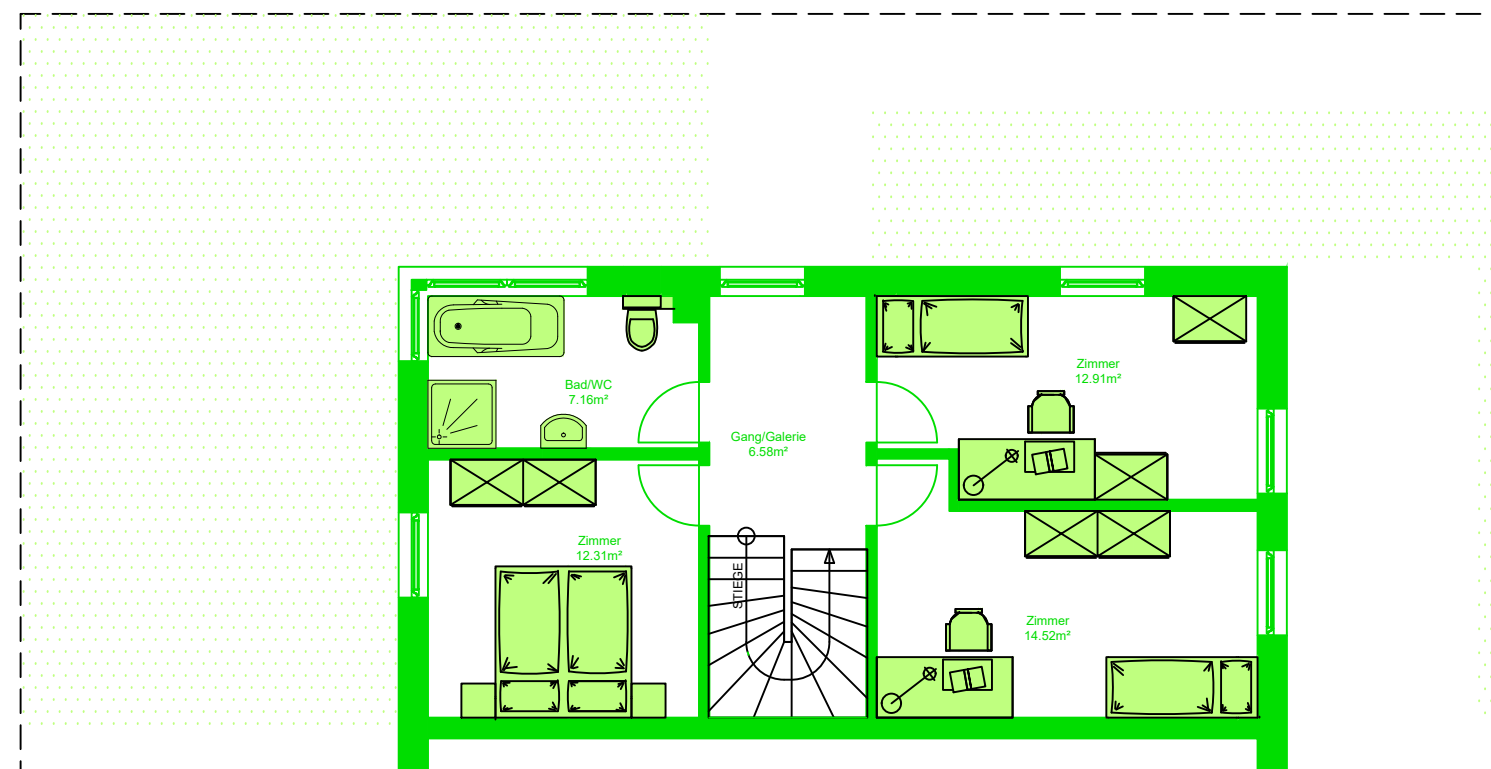
TOP 4 - WOHNHAUS



Grundriss EG



Grundriss OG



KAUFPREIS € 419.700.-

Wohnnutzfläche EG 56,19 m²
 Wohnnutzfläche OG 53,48 m²
Wohnnutzfläche gesamt 109,67 m²

Terrasse 14,81 m²
 Garten 189,69 m²
 Vorplatz 12,40 m²
 Abstellfläche 4,00 m²
 2 PKW Stellflächen 27,00 m²

Eigentumsfläche gesamt 357,57 m²

www.reitter.at



MEIN BAUMEISTER
 MEIN PARTNER
 MEIN ZUHAUSE

TEL.: +43 (0) 2618 / 8444

A-7332 KOBERSDORF